

Preisliste ab 2024

**Unsere neue Einsatzzentrale in
der Mitte des Kantons Aargau**

be
eus laufs
rund!



Lenzburg

PAG Pumpbeton AG:

Hardstrasse 12
5600 Lenzburg
Telefon 062 891 84 03
pumpen@betonnile.ch
www.pag-ag.ch

Werkhof:

Hardstrasse 12
5600 Lenzburg

Ansprechpartner:

Peter Kuhn, Verkauf + Beratung

Benötigte Angaben für eine Bestellung:**Kunde:**

Vollständige Rechnungsadresse

Baustelle:

Adresse Baustelle, Strassenname, Natel-Nr. Polier
genaue Bezeichnung/Baustellenummer

Produkt:

Sorte, Menge m³, Bestellnummer,
genaue Produktebezeichnung

Lieferdatum/-zeit:

Datum und Zeit, Pumpbeginn

Einbau:

Fundament, Boden, Wände, Decke, etc

Spezielles:

Allfällige Einschränkungen bei der Zufahrt (Gewichte,
Fahrzeuggrösse, Brücken usw.) genauer Abladeort,
auf grossen Baustellen (z.B. Kran Nr.)

Sichere Arbeitsbedingungen auf der Baustelle





Inhaltsverzeichnis



Pump-Preise für alle Pumpen	2
Zusatzleistungen für alle Pumpen	3 – 4
Technische Daten für alle Pumpen	5 – 6
Pumi Fahrmischerpumpe 21 Meter	7
Betonpumpe 24 Meter	8
Pumi Fahrmischerpumpe 26 Meter	9
Betonpumpe 28 Meter	10
Betonpumpe 32 Meter	11
Betonpumpe 37 Meter	12
Betonpumpe 46 Meter	13
Betonpumpe 52 Meter	14
Betonpumpe 57 Meter	15
Stationäre Betonpumpen	16 – 17
Verteilmaste	18
Schläuche und Zubehör	19
Sicherheitsvorschriften	20 – 21
Allgemeine Geschäftsbedingungen	22



Pump-Preise für alle Pumpen

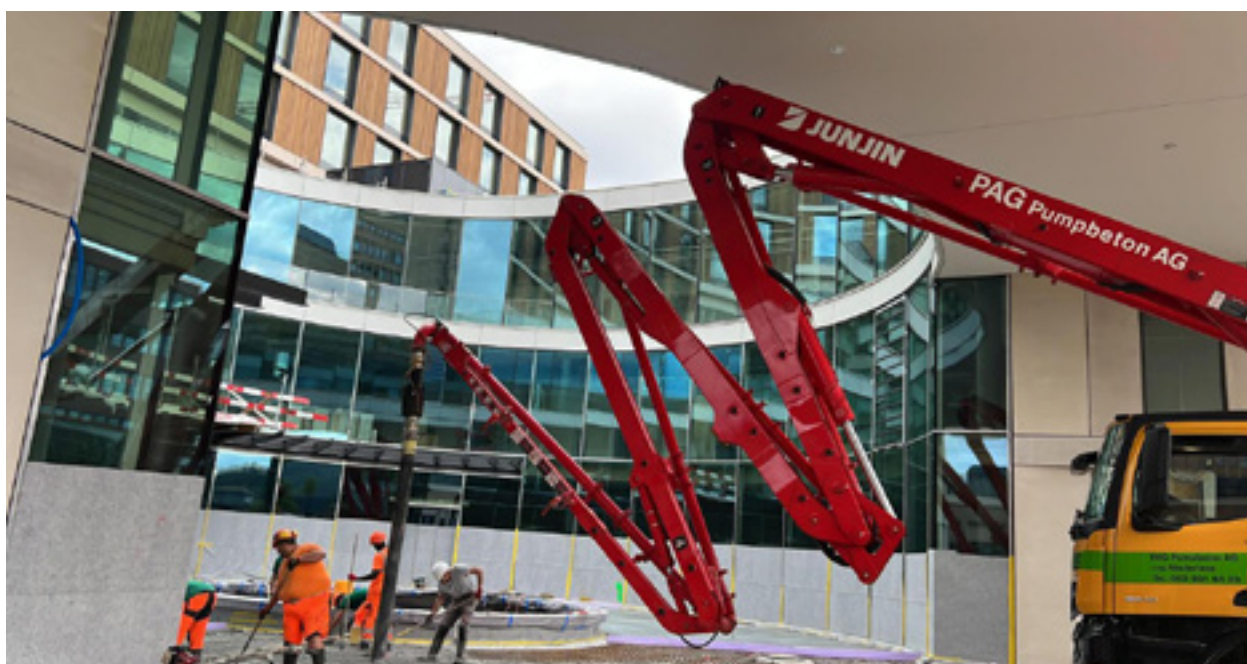
Pump-Preise bis 30.0 m³ pro Einsatz

Pumpmenge pro Einsatz	Preis pro Einsatz	Pumpmenge pro Einsatz	Preis pro Einsatz
bis 5 m ³	CHF 680.00	bis 20 m ³	CHF 1010.00
bis 10 m ³	CHF 780.00	bis 25 m ³	CHF 1070.00
bis 15 m ³	CHF 910.00	bis 30 m ³	CHF 1130.00

Pump-Preise ab 30.0 m³ pro m³

Pumpmenge pro Einsatz	Preis pro m ³	Pumpmenge pro Einsatz	Preis pro m ³
ab 31 – 40 m ³	CHF 38.10	ab 91 – 100 m ³	CHF 28.40
ab 41 – 50 m ³	CHF 36.50	ab 101 – 130 m ³	CHF 27.20
ab 51 – 60 m ³	CHF 35.40	ab 131 – 160 m ³	CHF 25.90
ab 61 – 70 m ³	CHF 33.60	ab 161 – 200 m ³	CHF 23.40
ab 71 – 80 m ³	CHF 31.80	ab 201 – 300 m ³	CHF 21.00
ab 81 – 90 m ³	CHF 30.00	über 301 m ³	CHF 19.50

Zahlungskonditionen: innert 30 Tagen netto



Zusatzleistungen für alle Pumpen

Zusatzleistungen für Fahrmischerpumpe

Mindestpumpleistung bis 7.5 m ³	30 Min	inkl.
Mindestpumpleistung ab 7.6 m ³		15 m ³ / h
Mehrzeitbedarf	CHF / h	300.00
Erste Betonfuhre max. 6.5 m ³	CHF / Fuhre	150.00
(wenn möglich ab dem nächstgelegenen Betonwerk)		

Zusatzleistungen für Betonpumpen bis 40 m Auslegerlänge

Mindestpumpleistung bis 7.5 m ³	30 Min	inkl.
Mindestpumpleistung von 7.6 m ³ bis 50 m ³		15 m ³ / h
Mindestpumpleistung ab 50.1 m ³		20 m ³ / h
Mehrzeitbedarf	CHF / h	300.00

Zusatzleistungen für Betonpumpen von 40 m bis 50 m Auslegerlänge

Mindestpumpleistung bis 12.5 m ³	30 Min	inkl.
Mindestpumpleistung von 12.6 m ³ bis 50 m ³		25 m ³ / h
Mindestpumpleistung ab 50.1 m ³		30 m ³ / h
Mehrzeitbedarf	CHF / h	360.00
Installationspauschale	CHF / Einsatz	170.00

Zusatzleistungen für Betonpumpen von 50 m bis 60 m Auslegerlänge

Mindestpumpleistung bis 12.5 m ³	30 Min	inkl.
Mindestpumpleistung von 12.6 m ³ bis 50 m ³		25 m ³ / h
Mindestpumpleistung ab 50.1 m ³		30 m ³ / h
Mehrzeitbedarf	CHF / h	400.00
Installationspauschale	CHF / Einsatz	395.00



Zusatzleistungen für alle Pumpen

Allgemeine – Zusatzleistungen für alle Pumpen

Mehrlängen Pumpleitungen pro Meter und Einsatz (exkl. Installation)	CHF / Meter	3.80
Installationskosten Pumpleitungen nach Aufwand	CHF / h	98.00
Restbeton und Reinigungswasser Entsorgung	CHF / Einsatz	55.00
Zeitaufwand für das Reinigen der Pumpleitung ausserhalb der Baustelle	CHF / Meter	3.50
Zuschlag Pumpen von Stahlfaserbeton	CHF / m ³	1.60
Zuschlag Pumpen von RC-Beton	CHF / m ³	0.60
Kosten für 2. Pumpmaschinist	CHF / h	98.00
Lieferwagen inkl. Maschinist	CHF / h	138.00
Stationäre Betonpumpen, siehe Seite 16 – 17		auf Anfrage
Verteilmaste, siehe Seite 18:		auf Anfrage
Wochenende und Nachtzuschläge (20.00 – 6.00 Uhr)		auf Anfrage
Bei Absagen oder Verschiebungen des Auftrages innerhalb von 24 Stunden vor Pumpbeginn, ausgenommen sind Witterungseinflüsse	CHF / Pauschal	350.00

Treibstoffzuschlag auf Pump-Preis für alle Pumpen

Die Berechnung des Treibstoffzuschlages basiert auf dem Index des Verbandes ASTAG.

Der Treibstoffzuschlag wird auf der Rechnung separat ausgewiesen.

Anpassungen werden immer auf den 1. jedes Monats vorgenommen.

Die detaillierte Berechnung finden Sie unter www.astag.ch





57 m



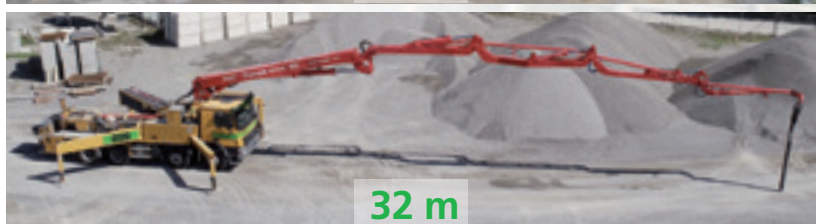
52 m



46 m



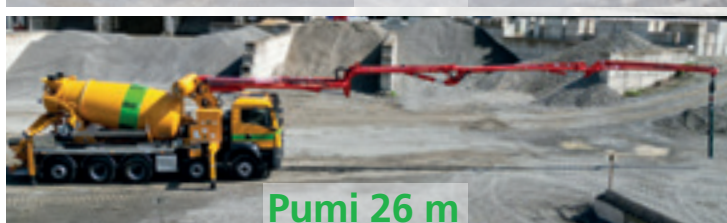
37 m



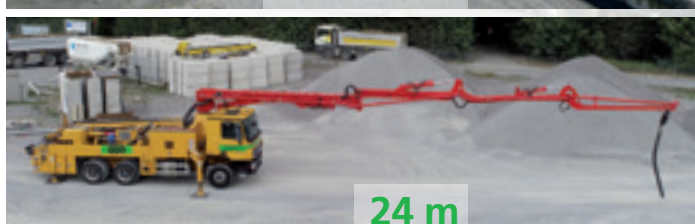
32 m



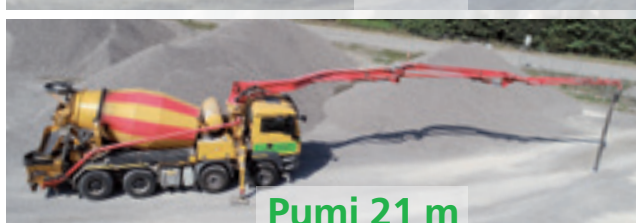
28 m



Pumi 26 m



24 m



Pumi 21 m

Technische Daten



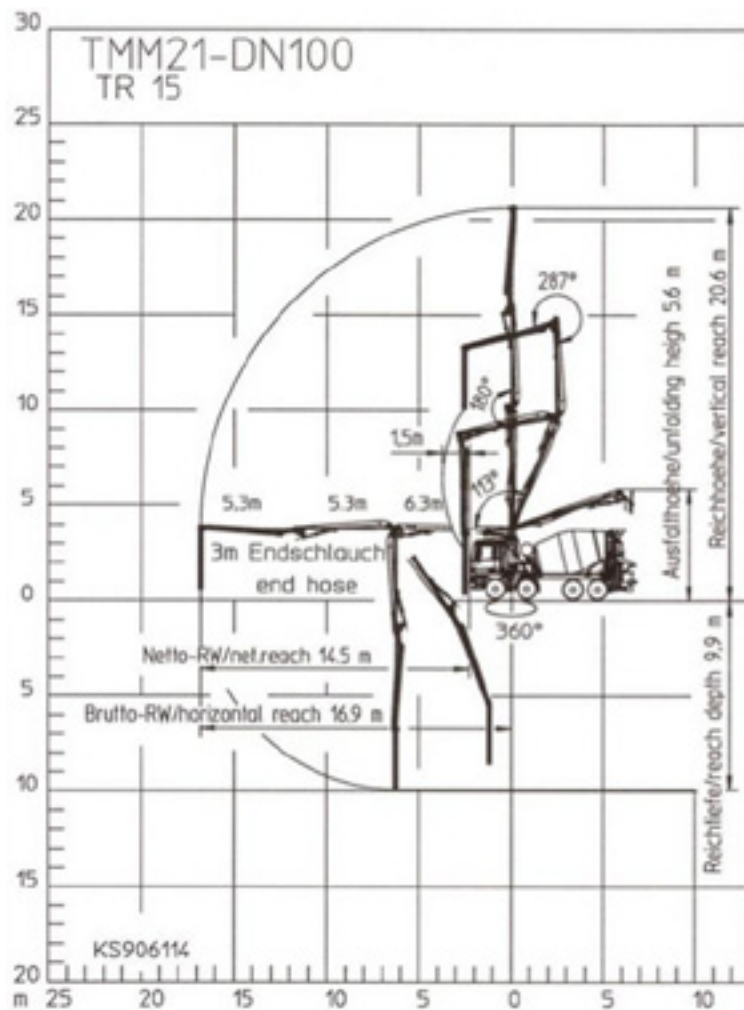
Betonpumpe	Platzbedarf vorne	hinten	Abstützdruck vorne	hinten	Fahrzeughänge	Reichweite
57 m	9,30 m	12,50 m	36,0 t	36,0 t	14,20 m	51,20 m
52 m	10,50 m	10,50 m	34,0 t	35,0 t	13,90 m	48,10 m
46 m	8,30 m	8,90 m	30,0 t	30,0 t	11,80 m	42,00 m
37 m	6,80 m	7,10 m	18,5 t	18,5 t	11,00 m	32,30 m
32 m	6,80 m	7,10 m	18,5 t	18,5 t	10,90 m	27,40 m
28 m	5,90 m	6,00 m	14,0 t	14,0 t	9,55 m	23,90 m
24 m	4,50 m	2,60 m	15,0 t	9,0 t	9,80 m	19,70 m
26 m Pumi	4,55 m	2,55 m	25,0 t	18,0 t	10,35 m	20,50 m
21 m Pumi	4,10 m	2,55 m	13,0 t	–	9,30 m	16,90 m

«Pumi» Fahrmischer-Pumpe 21-Meter



Technische Daten

Betonpumpe	Platzbedarf		Abstützdruck		Fahrzeuglänge	Ausfalthöhe
	vorne	hinten	vorne	hinten		
21 m Pumi	4,10 m	2,55 m	13,0 t	–	9,30 m	5,80 m

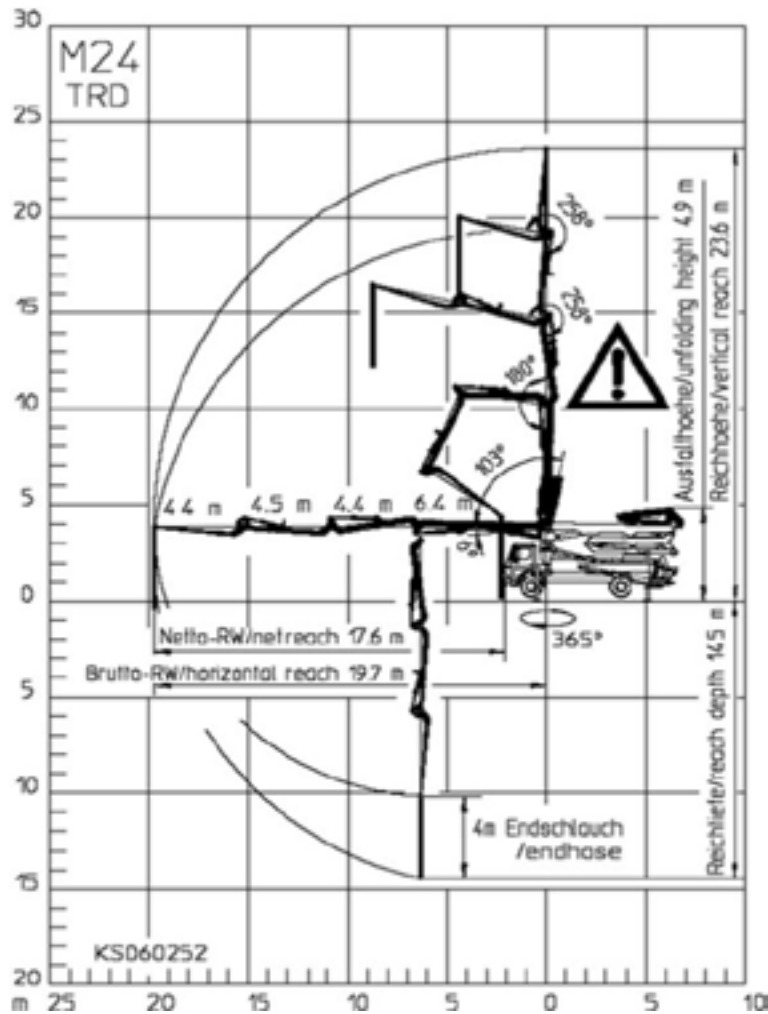


Betonpumpe 24-Meter



Technische Daten

Betonpumpe	Platzbedarf		Abstützdruck		Fahrzeuglänge	Ausfalthöhe
	vorne	hinten	vorne	hinten		
24 m	4,50 m	2,60 m	15,0 t	9,0 t	9,80 m	4,90 m

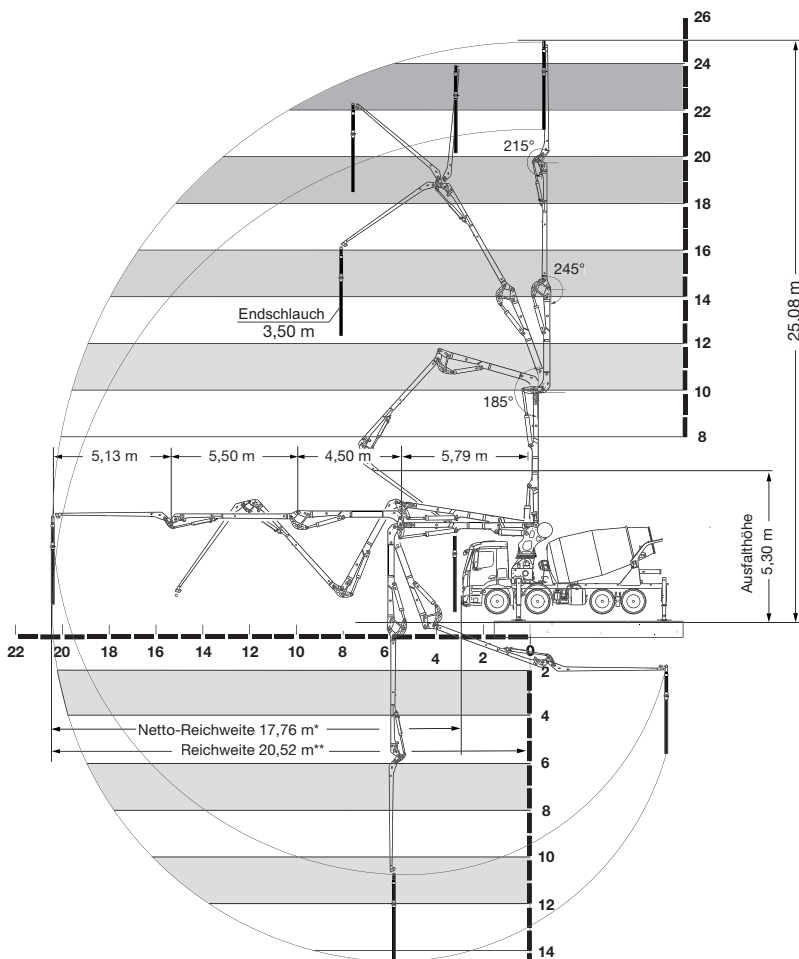


«Pumi» Fahrmischer-Pumpe 26-Meter



Technische Daten

Betonpumpe	Platzbedarf		Abstützdruck		Fahrzeuglänge	Ausfalthöhe
	vorne	hinten	vorne	hinten		
26 m Pumi	4,55 m	2,55 m	25,0 t	18,0 t	10,35 m	5,30 m

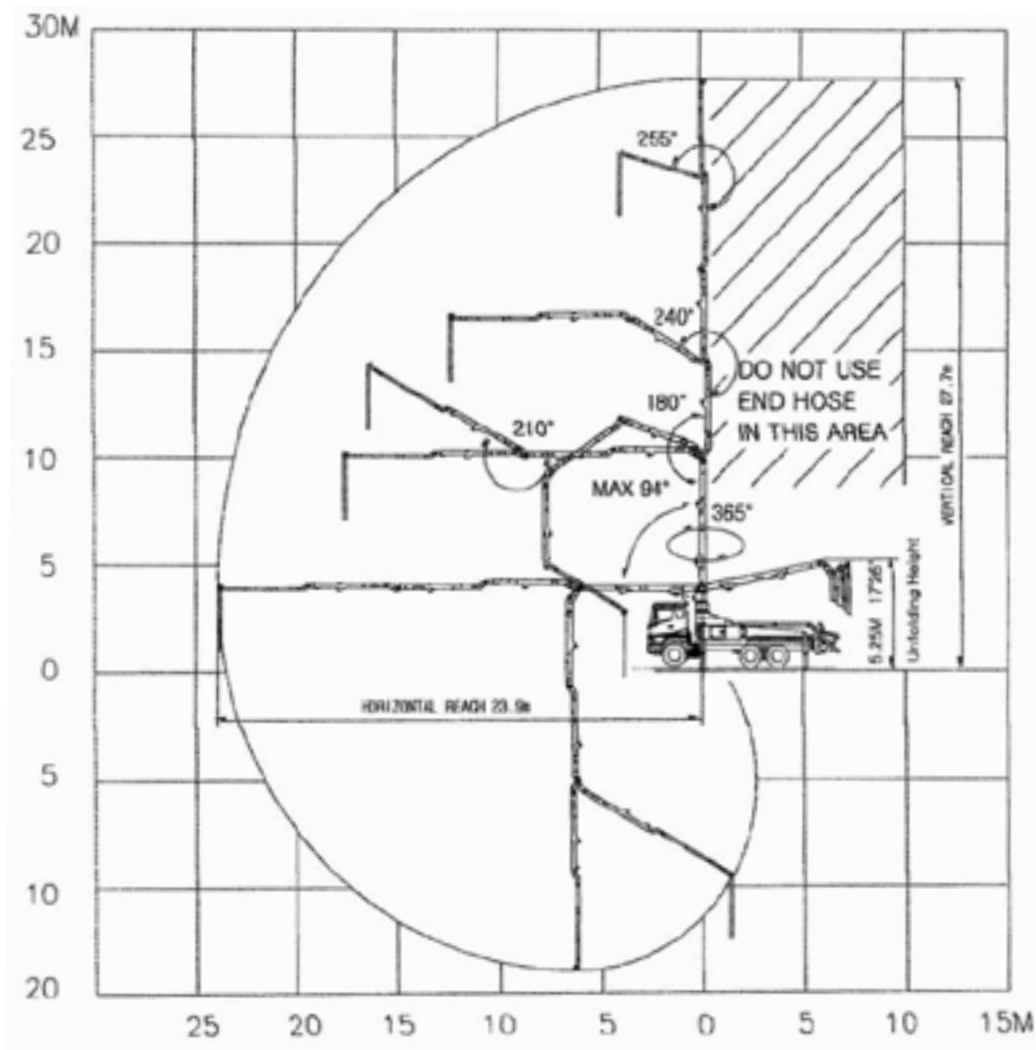


Betonpumpe 28-Meter



Technische Daten

Betonpumpe	Platzbedarf		Abstützdruck		Fahrzeuglänge	Ausfalthöhe
	vorne	hinten	vorne	hinten		
28 m	5,90 m	6,00 m	14,0 t	14,0 t	9,55 m	6,20 m

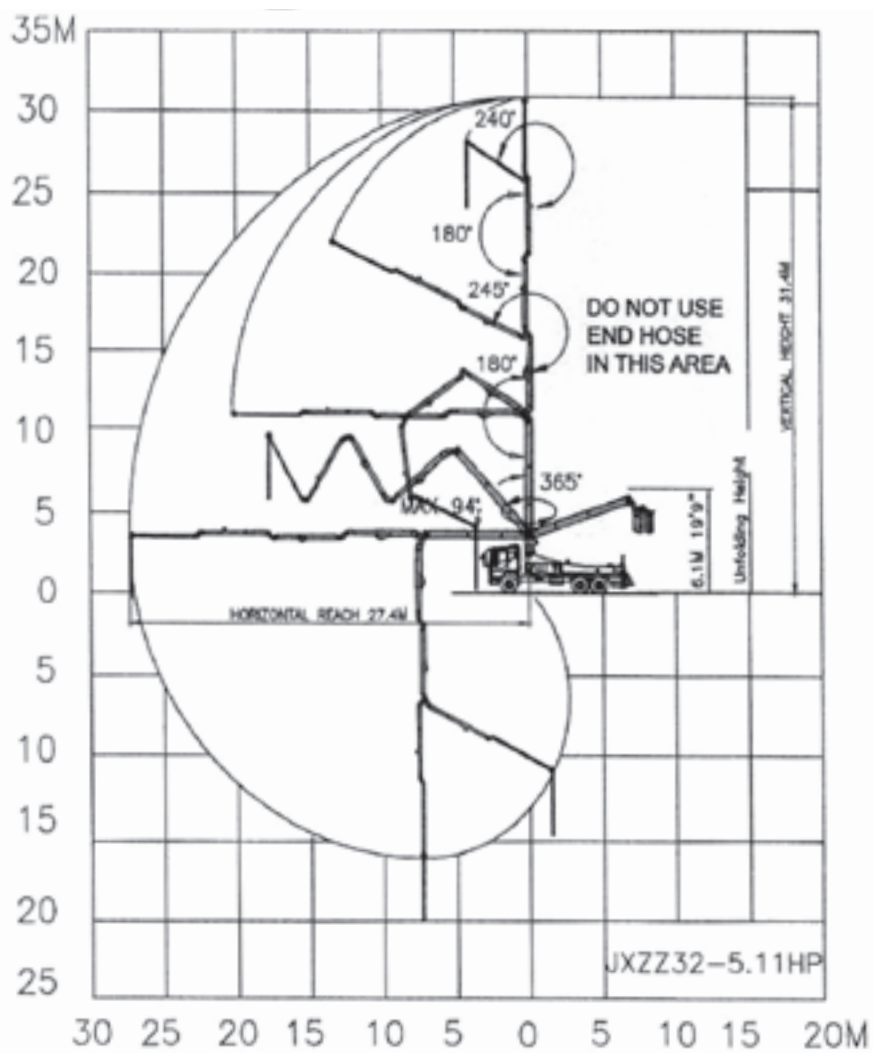


Betonpumpe 32-Meter



Technische Daten

Betonpumpe	Platzbedarf		Abstützdruck		Fahrzeuglänge	Ausfalthöhe
	vorne	hinten	vorne	hinten		
32 m	6,80 m	7,10 m	18,5 t	18,5 t	10,90 m	6,15 m

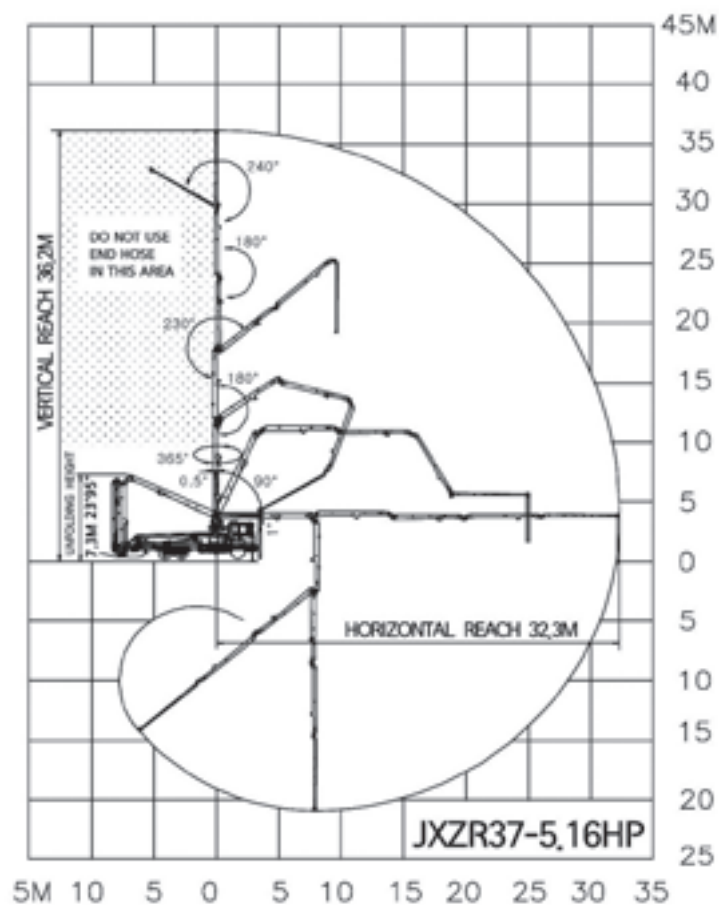


Betonpumpe 37-Meter



Technische Daten

Betonpumpe	Platzbedarf		Abstützdruck		Fahrzeuglänge	Ausfalthöhe
	vorne	hinten	vorne	hinten		
37 m	6,80 m	7,10 m	18,5 t	18,5 t	11,00 m	7,30 m

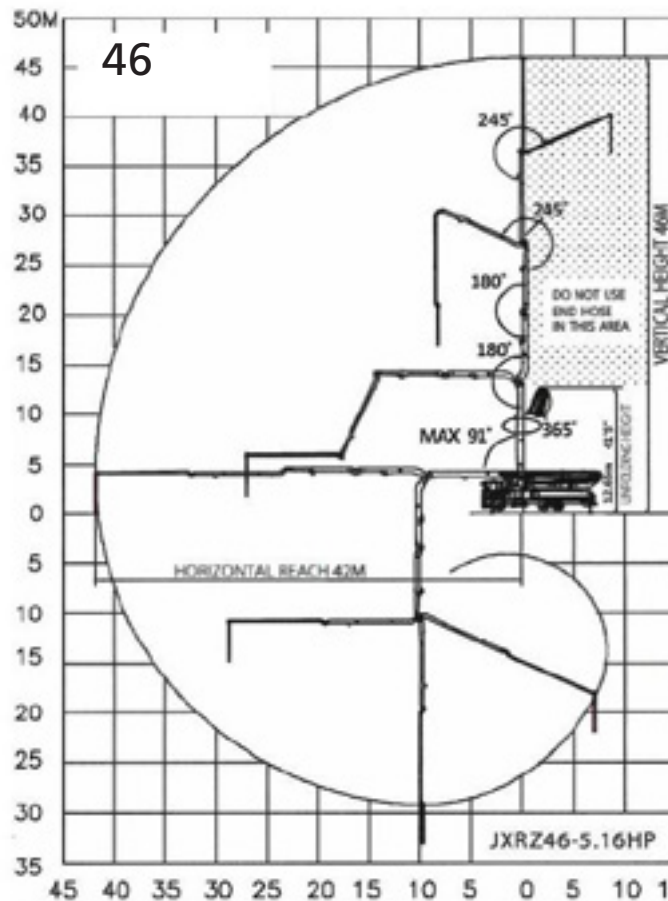


Betonpumpe 46-Meter



Technische Daten

Betonpumpe	Platzbedarf		Abstützdruck		Fahrzeuglänge	Ausfalthöhe
	vorne	hinten	vorne	hinten		
46 m	8,30 m	8,90 m	30,0 t	30,0 t	11,80 m	12,70 m

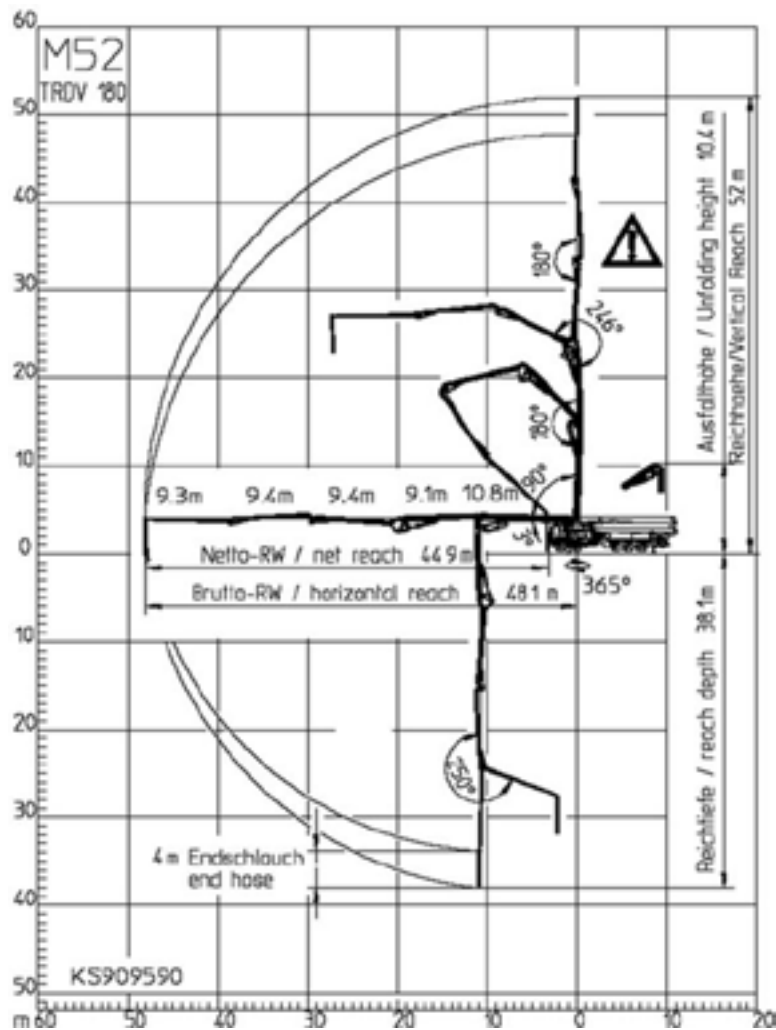


Betonpumpe 52-Meter



Technische Daten

Betonpumpe	Platzbedarf		Abstützdruck		Fahrzeuglänge	Ausfalthöhe
	vorne	hinten	vorne	hinten		
52 m	10,50 m	10,50 m	34,0 t	35,0 t	13,90 m	10,40 m

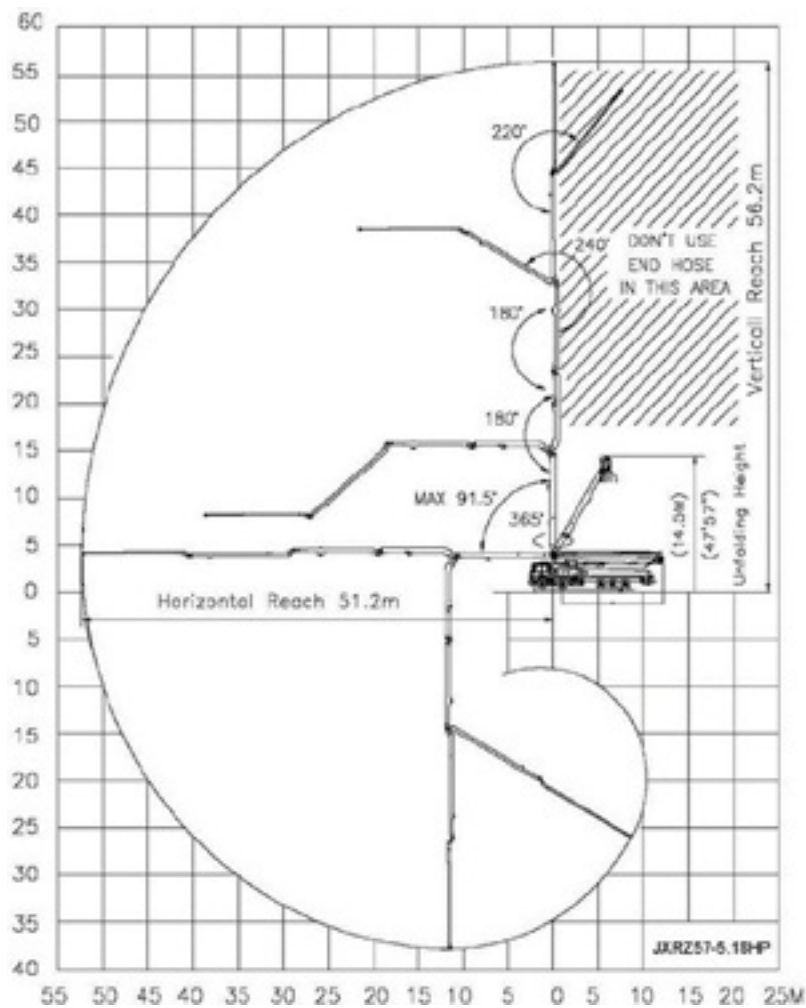


Betonpumpe 57-Meter



Technische Daten

Betonpumpe	Platzbedarf		Abstützdruck		Fahrzeuglänge	Ausfalthöhe
	vorne	hinten	vorne	hinten		
57 m	9,30 m	12,50 m	36,0 t	36,0 t	14,20 m	14,50 m



Wie können wir Sie unterstützen bei Ihrem nächsten Bauprojekt?

Vor dem Baustart:

- Objektbegehung
- Installationsvorschläge
- Planung / Organisation

Während der Bauphase:

- Baustelleneinrichtung
- Bedienung
- Reinigung
- Situative Anpassungen
- Regelmässige Kostenkontrolle

Bei Projektstart und Planung:

- Beratung
- Projektberechnung
- Lösungsvorschläge
- Offerte

Nach dem Bauende:

- Rückbau der Installation
- Mat. Abtransport
- Schlussbesprechung des Projektes

Alles
aus einer
Hand!

Mobile Stationäre Betonpumpe TP 100 D



Das mobile Kraftpaket für die Förderung von Estrich, Mörtel, Feinbeton und Beton.

Kompakt – Effizient – Flexibel

Fördermenge max.:	20 m³/h
Förderdruck max.:	85 bar
Korngrösse max.:	32 mm
Antriebsart:	Diesel
Motorleistung:	30 – 36 kW
Maschinengewicht:	2000 kg
Schlauchdurchmesser:	Ø 65 – 100 mm

Stationäre Betonpumpe SP 500 D



Die kleine Stationärpumpe für die Förderung von Beton bei sehr engen Platzverhältnissen.

Wendig – Leicht – Platzsparend

Fördermenge max.:	35 m³/h
Förderdruck max.:	76 bar
Korngrösse max.:	32 mm
Antriebsart:	Diesel
Motorleistung:	60 kW
Maschinengewicht:	3311 kg
Schlauchdurchmesser:	Ø 125 mm

Preise gerne auf Anfrage

Stationäre Betonpumpen

Stationäre Betonpumpe SP 1800 D



Die Allzweck-Stationärpumpe für die Förderung von Beton für fast jeden Einsatz das richtige.
Zuverlässig – Kräftig – Ausdauernd

Fördermenge max.:	80/46 m ³ /h
Förderdruck max.:	60/108 bar
Korngrösse max.:	32 mm
Antriebsart:	Diesel
Motorleistung:	129 kW
Maschinengewicht:	5400 kg
Schlauchdurchmesser:	Ø 125 mm

Stationäre Betonpumpe SP 2800 D



Das zuverlässige Arbeitstier für die Förderung von Beton bei weiten Distanzen und grossen Höhen.
Schneller – Weiter – Höher

Fördermenge max.:	112/64 m ³ /h
Förderdruck max.:	60/108 bar
Korngrösse max.:	32 mm
Antriebsart:	Diesel
Motorleistung:	168 kW
Maschinengewicht:	6100 kg
Schlauchdurchmesser:	Ø 125 mm

Stationäre Betonpumpe SP 2800 E

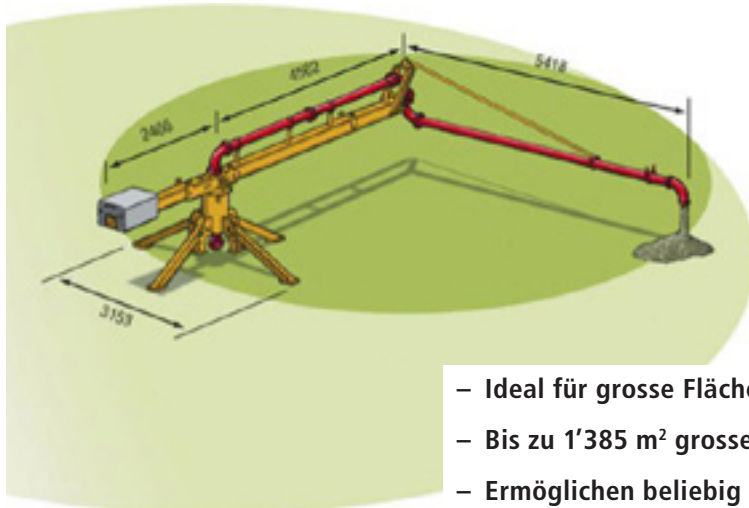


Das zuverlässige Elektroarbeitstier für die Förderung von Beton bei weiten Distanzen und grossen Höhen.
Umweltfreundlich – Emissionsarm – Fortschrittlich

Fördermenge max.:	109/63 m ³ /h
Förderdruck max.:	60/108 bar
Korngrösse max.:	32 mm
Antriebsart:	Elektro
Motorleistung:	132 kW
Maschinengewicht:	5800 kg
Schlauchdurchmesser:	Ø 125 mm

Preise gerne auf Anfrage

Verteilmaste



- Ideal für grosse Flächen.
- Bis zu 1'385 m² grosse Betonierflächen von einem Standort aus.
- Ermöglichen beliebig grosse Betonierflächen durch Umsetzen des Verteilmastes mit dem Baukran.
- Abmessung in Transportstellung ermöglichen den einfachen und platzsparenden Transport mit LKW, oder auf einem Anhänger zu verschiedenen Baustellen.

Rundverteiler RV-10



Der CO₂-Neutrale Rundverteiler für das Einbringen von Beton auf grossen Flächen und Decken
Umweltfreundlich – Leise – Bedienerfreundlich

Mech. Rundverteiler:	2-teilig
Ausleger:	10 m
Förderleitung:	Ø 125 mm
Arbeitsbereich:	314 m ²
Gesamtgewicht:	1800 kg
Gegengewicht:	600 kg
Transportmasse:	7,2 x 1,1 x 1,8 m

Hydraulischer Verteilmast RBV 21



Der präzise Verteilmast für das Einbringen von Beton für Horizontale so wie Vertikale Bauteile.
Unbegrenzt – Flexibel – Schonend

Hydr. Verteilmast:	3-Rollfaltung
Ausleger:	21 m
Antriebsart:	Elektro
Stromversorgung:	400 V – 16 A
max. Leistungsaufnahme:	7.5 kW
Arbeitsbereich:	1385 m ²
Gesamtgewicht:	6670 kg
Verteilmast ist teilbar:	max. 1500 kg
Schlauchdurchmesser:	Ø 125 mm

Preise gerne auf Anfrage

Schläuche & Zubehör



Sanierschläuche Ø 65 mm zum Vorteil für Umbau und Renovation

- sind viel leichter
- sind einfacher zum Verlegen
- brauchen weniger Personal
- erfordern speziellen Beton Ø 16 mm



Unsere Beratung hilft optimal
zu planen und günstiger zu bauen



Für grosse Distanzen
Leitungen und Schläuche Ø 100 mm, Ø 125 mm

Weiteres Zubehör: Stützen, Schieber, Abzweigungen

Sicherheitsvorschriften

► ... SO IST'S RICHTIG

Standsicherheit

«Eckstützkräfte»
Unterbau immer:
4 Kanthölzer

Abstützmasse und einseitige Abstützung
gemäss Bedienungsanleitung

Untergrund

- Leitungen, Schächte usw.
- Gesamtgewicht der Pumpe
- Abstützkraft der Abstützung

**Standsicherheit von
Betonpumpen an Böschungen**

Ohne rechnerischen Nachweis der Standsicherheit dürfen Böschungswinkel nicht überschritten werden:

- a) bei nichtbindigen oder weichen Böden... $\beta = 45^\circ$
- b) bei steifen oder halbfesten Böden... $\beta = 60^\circ$
- c) bei Fels... $\beta = 90^\circ$

Böschungswinkel β

Böschungswinkel

- $1/1$ bzw. $2/1$
je nach Baugrund und Abstützkraft

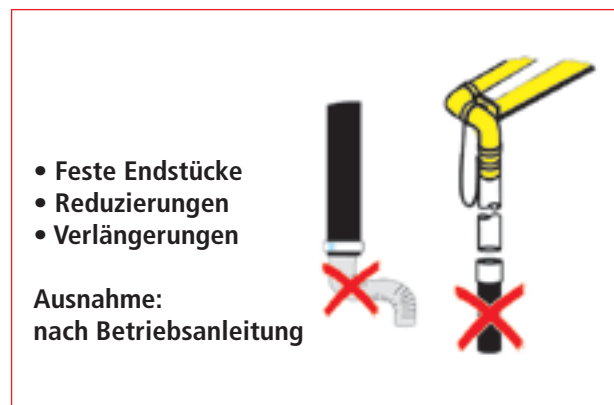
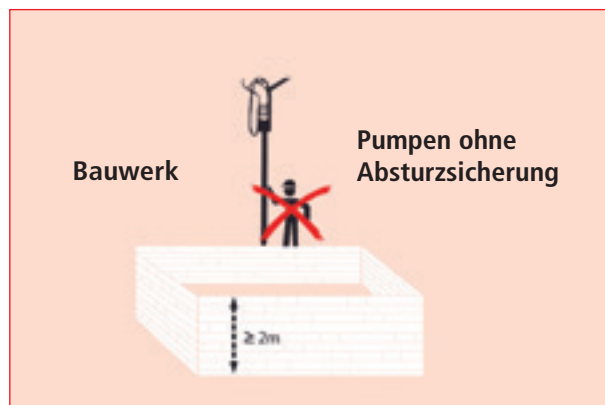
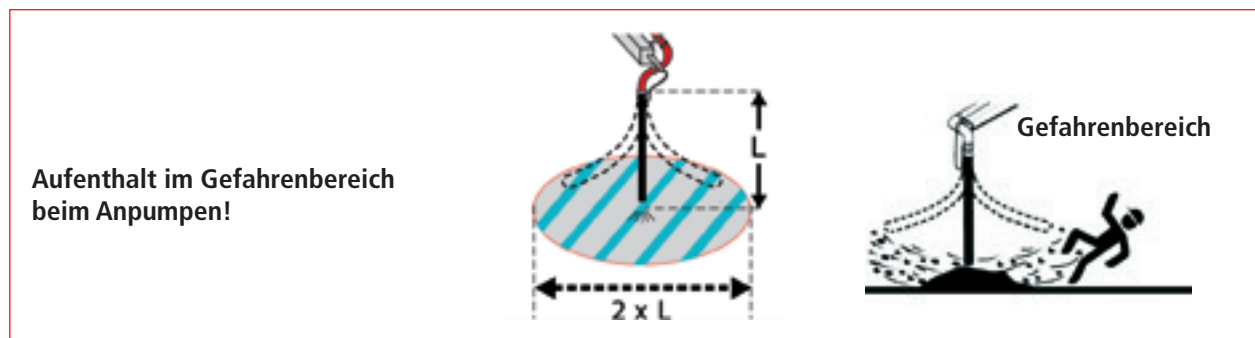
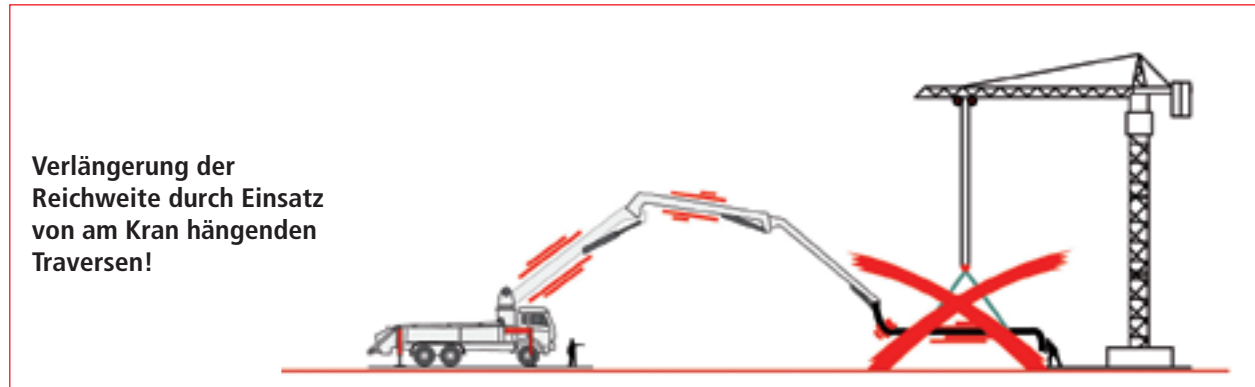
Sicherheitsabstand A

**Absicherung im öffentlichen
Strassenverkehr**

**Schutzausrüstung tragen!
Gefahrenbereich beachten!
Absturzsicherung!**

Sicherheitsvorschriften

►... SO IST'S VERBOTEN



Allgemeine Geschäftsbedingungen

Zugesagte Termine werden nach Möglichkeit eingehalten. Für Schäden, die durch verspäteten Arbeitsbeginn entstehen, kann jedoch keine Haftung übernommen werden. Höhere Gewalt und Betriebsstörungen, gleichgültig aus welchem Grund, Verkehrsstörungen oder -beschränkungen sowie von uns unverschuldetes Unvermögen befreien uns im Umfang und für die Dauer ihrer Auswirkung von der Leistungspflicht. Zur Leistung von Schadenersatz oder zur Nachleistung sind wir in keinem Fall verpflichtet. Insbesondere haften wir nicht für Schäden, die durch das Eintreten technischer Mängel am Bauwerk entstehen können, sei es Maschinenschaden, Verstopfung der Leitung usw.

Für den Einsatz der Betonpumpen auf der Baustelle wird eine für schwere Lastwagen befahrbare Zufahrtsstrasse sowie ein ebener und fester Installationsplatz vorausgesetzt. Strassen- oder Trottoirabspernungen sowie andere verkehrstechnische Regelungen sind vom Besteller rechtzeitig zu veranlassen. Unsere Leistung endet mit der Förderung des Betons zur Einbaustelle. Eine Verlegung der vereinbarten Anfangszeit ist nur durch Vereinbarung mit der PAG möglich. Der Besteller muss eine Entschädigung bezahlen, wenn die Pumpe bereits auf dem Weg zur vereinbarten Einsatzstelle ist. Die Entschädigung richtet sich nach dem Ansatz für Mehrzeitbedarf für Pumpen und allfälliges Hilfspersonal.

Für die Montage, die Demontage und die Reinigung der Förderrohrleitungen sind bauseits kostenlos ausreichend Hilfskräfte zur Verfügung zu stellen. Bei komplizierten Pump- und Verrohrungsarbeiten wird gegen Verrechnung ein zweiter Maschinist gestellt.

Für die Qualität und die Eigenschaften des Betons nach SN EN 206 haftet das liefernde Transportbetonwerk. Wir übernehmen keine Haftung für zugesicherte oder erwartete Eigenschaften in frischem oder erhärtetem Zustand. Diese Haftung wird auch dann ausgeschlossen, wenn der Beton von der PAG im Auftrag des Bestellers bestellt wird. Das Visum des Pumpenmaschinisten gilt nur für den Empfang des Betons. Der Beton muss in gut pumpbarer Zusammensetzung und Konsistenz angeliefert werden. Eventuelle Betonproben als Qualitätsnachweis sind in Gegenwart eines Vertreters des liefernden Betonwerkes zu nehmen.

Für die Einhaltung der aktuellen SUVA- und EKAS-Richtlinien und die entsprechende Sicherheitsvorkehrungen zur Verhütung von Unfällen auf Baustellen ist der Auftraggeber verantwortlich. Bei fehlenden oder ungenügend vorhandene Sicherheitsvorrichtungen behalten wir uns vor, die Arbeiten erst nach der erforderlichen, bauseitigen Installation aufzunehmen.

Grundsätzlich sind die Basispreise der digitalen Preisliste gültig bis auf Widerruf oder bis zur Bekanntgabe neuer, allgemeinen gültiger Preislisten. Die Gültigkeit der Offerte ist auf 1 Monat beschränkt, besondere Vereinbarungen vorbehalten.

Fehlende Unterschriften auf den Lieferscheinen, befreien den Kunden nicht von der Zahlungspflicht.

Alle Preise verstehen sich in Schweizer Franken exkl. MWST.

Aktuelle SQS-Zertifikate unter: www.pag-ag.ch

